

SIMBOLOGIA

- TUBO CONDUIT ENTERRADO
- REGISTRO DE TABIQUE CON ACABADOS INTERIORES S/FONDO Y DRENAJE
- 2-8 AWG THHN 90 1-10 TF
- 2 CABLES FORRADOS CALIBRE 8 1 CABLE DESNUDO CALIBRE 10 SIST. DE TIERRAS FISICAS
- LUMINARIA

ESPECIFICACIONES

- EN TODOS LOS TRAMOS SE UTILIZARA 2 CABLES THHW-90 CALIBRE 8 AWG Y UN CABLE DESNUDO CALIBRE 8
- SE UTILIZARA POLIDUCTO DE 1 1/4" PARA EL CABLEADO DE ALUMBRADO
- ESTE PROYECTO CUMPLE CON LA NORMA OFICIAL MEXICANA NOM-013-ENER-2004

No. DE TRANSF.	No. DE CIRCUITO	No. DE LUMINARIAS	POTENCIA LUMINARIA WATTS	PERDIDA POR BALASTRA	POT. REAL LUMINARIA WATTS	CARGA TOTAL WATTS	CORRIENTE I AMPERES	POTENCIA APARENTE KVA	CAPACIDAD TRANSF. KVA	% DE UTILIZACION	CALIBRE DEL CONDUCTOR	CAPACIDAD DEL CONDUCTOR	DIAM. CONDUIT (Pulg)	No. MAX. CONDUCTORES	LONG. MAX. (3%) (Mts)
T-1	C-1	18	150	16.00%	174	3,132.00	9.89	4.35	15	29.00%	8	50	1	8	162.27
	C-2	20	150	16.00%	174	3,480.00	9.34	4.11	15	27.39%	8	50	1	8	171.82
	C-3	16	150	16.00%	174	2,784.00	8.79	3.87	15	25.78%	8	50	1	8	182.56
		54			SUMAS	9,396	28.01	12.33	15	82.17%					

COMISION MUNICIPAL DE AGUA POTABLE Y ALCANTARILLADO DEL MUNICIPIO DE NUEVO LAREDO

LOCALIZACION: NUEVO LAREDO, TAMAULIPAS

PROYECTO: PLANTA POTABILIZADORA NORTE

PLANO: ALUMBRADO EXTERIOR

ESCALA: S/ESCALA

FECHA: ABR/2026

DIBUJO: ING. HÉCTOR SALOMÓN ARRIETA PEREZ

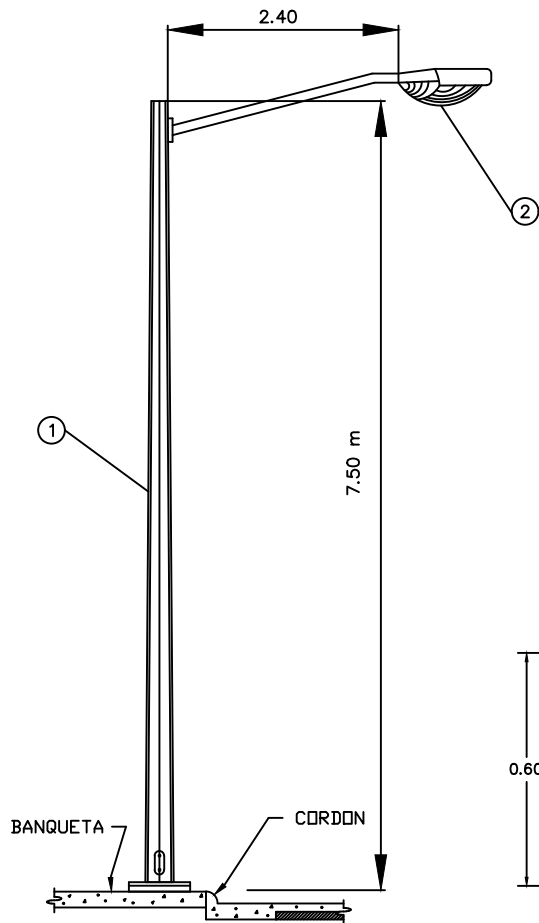
PROYECTO: ING. HÉCTOR SALOMÓN ARRIETA PEREZ

REVISOR: ING. EDGAR RAMÍREZ RAMOS

GERENTE TEC: ING. EDGAR RAMÍREZ RAMOS

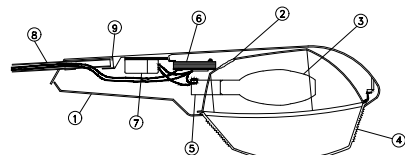
GERENTE GRAL: C. ANA LILIA ALONSO RAMÍREZ GONZÁLEZ

PLANO: 1 DE 2

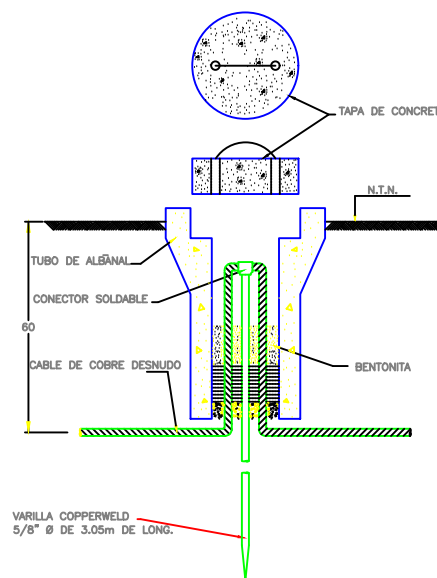
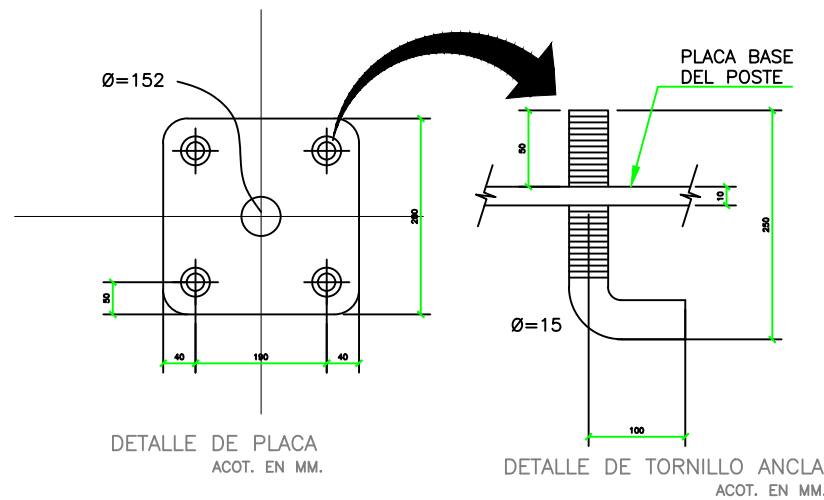
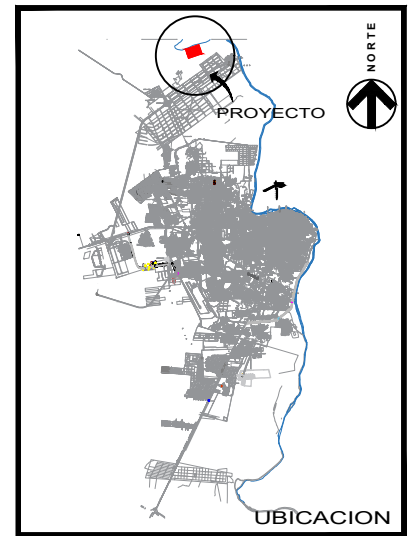
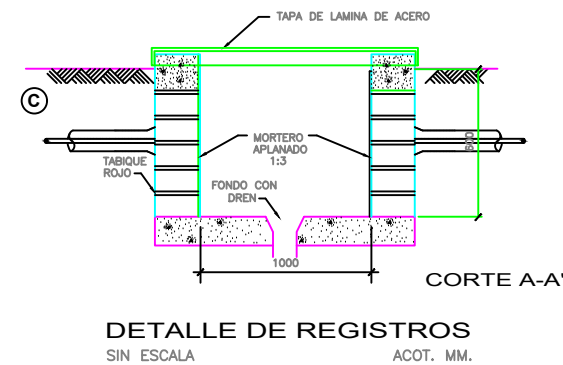
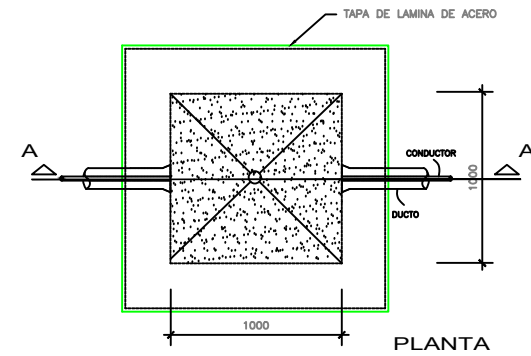
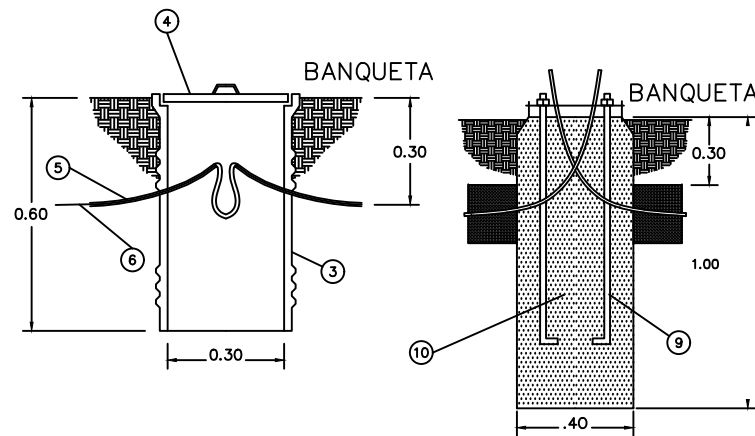


LUMINARIO HOV-16

SIMILAR AL MODELO 175MH DE 175W CON ADITIVOS METALICOS



1. CORAZA Y PUERTA DE ALUMINIO
2. REFLECTOR DE ALUMINIO TROQUELADO Y PULIDO
3. LAMPARA VAPOR DE SODIO ALTA PRESION 150 O 250 W G Y E
4. REFRACTOR PRISMATICO DE VIDRIO BOROSILICATO
5. PORTALAMPARA O SOCKET DE PORCELANA TIPO CAÑON CON ENTRADA MOGUL
6. BALASTRO
7. CAPACITOR
8. BRAZO DE MONTAJE
9. ABRAZADERA PARA FIJAR EL BRAZO



DETALLE ELECTRODO DE TIERRAS
SIN ESCALA

ESPECIFICACIONES

- EN TODOS LOS TRAMOS SE UTILIZARA 2 CABLES THHW-90 CALIBRE 8 AWG Y UN CABLE DESNUDO CALIBRE 8
- SE UTILIZARA POLIDUCTO DE 1 1/4" PARA EL CABLEADO DE ALUMBRADO
- ESTE PROYECTO CUMPLE CON LA NORMA OFICIAL MEXICANA NOM-013-ENER-2004

	COMISION MUNICIPAL DE AGUA POTABLE Y ALCANTARILLADO DEL MUNICIPIO DE NUEVO LAREDO	
	LOCALIZACION: NUEVO LAREDO, TAMAULIPAS	
PROYECTO: PLANTA POTABILIZADORA NORTE		PLANO:
ALUMBRADO EXTERIOR (DETALLES)		2 DE 2
ESCALA: S/ESCALA	FECHA: ABR/2026	PLANO: ALUMBRADO EXTERIOR (DETALLES)
DIBUJO: ING. HÉCTOR SALOMÓN ARIZTE PEREZ	PROYECTO: ING. HÉCTOR SALOMÓN ARIZTE PEREZ	REVISOR: M.L.E.A. ING. JAVIER ZAVERA MACÍAS
		GERENTE TEC: ING. EDGAR SOLÍS RAMOS
		GERENTE GRAL: C. Angélica Alister Rendón Colado Bona